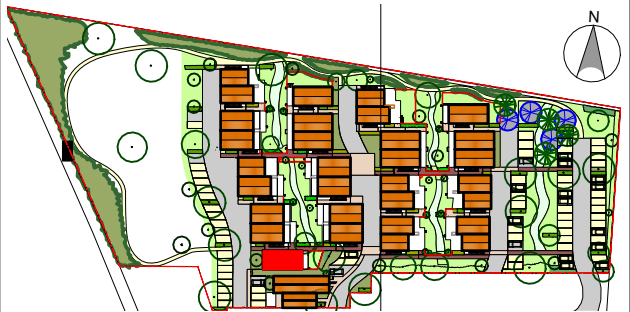


VILLAS DEVORAH
Rue Yves KLEIN
01000 BOURG EN BRESSE



Rue Yves Klein

LOT A001

Plot : A T3 Niveau : RDC

Surface habitable totale = 65.90 m²

Tableau des surfaces (m²)	
Séjour - Cuisine	31.00 m²
Chambre 1	11.95 m²
Chambre 2	11.65 m²
SDB	4.75 m²
WC	2.50 m²
Dégagement	4.05 m²
Surface Extérieure (m²)	
Terrasse	12.15 m²
Jardin	24.70 m²

PLAN PRE-COMMERCIALISATION

16/01/2023

Visa de controle

l'Atelier 127
ARCHITECTES

Dgt : Dégagement

PF : Porte fenêtre

AV : Allège vitrée

VR : Volet roulant

RP : Robinet de puisage

F : Fenêtre

G-C : Garde-corps

All. : Allège

== Proposition d'agencement en placard non inclus



Gaine technique

Soffite et faux plafond
HSP > 220



EDDELIS

GCC

Des modifications sont susceptibles d'être apportées aux aménagements, en fonction des nécessités techniques, administratives et/ou réglementaires. Les surfaces, côtes, niveaux intérieurs et extérieurs, les retombées de poutre, faux-plafonds, gaines, les équipements sanitaires et formats des carrelages sont figurés à titre indicatif et peuvent faire l'objet de modifications pour raisons techniques. Les appareils ménagers, le mobilier et les végétaux ne sont pas fournis. La surface de chaque pièce est calculée avec son éventuel placard. Les jardins peuvent présenter une pente à la livraison