

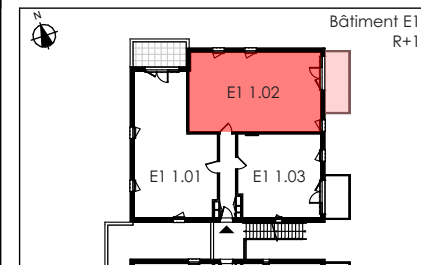
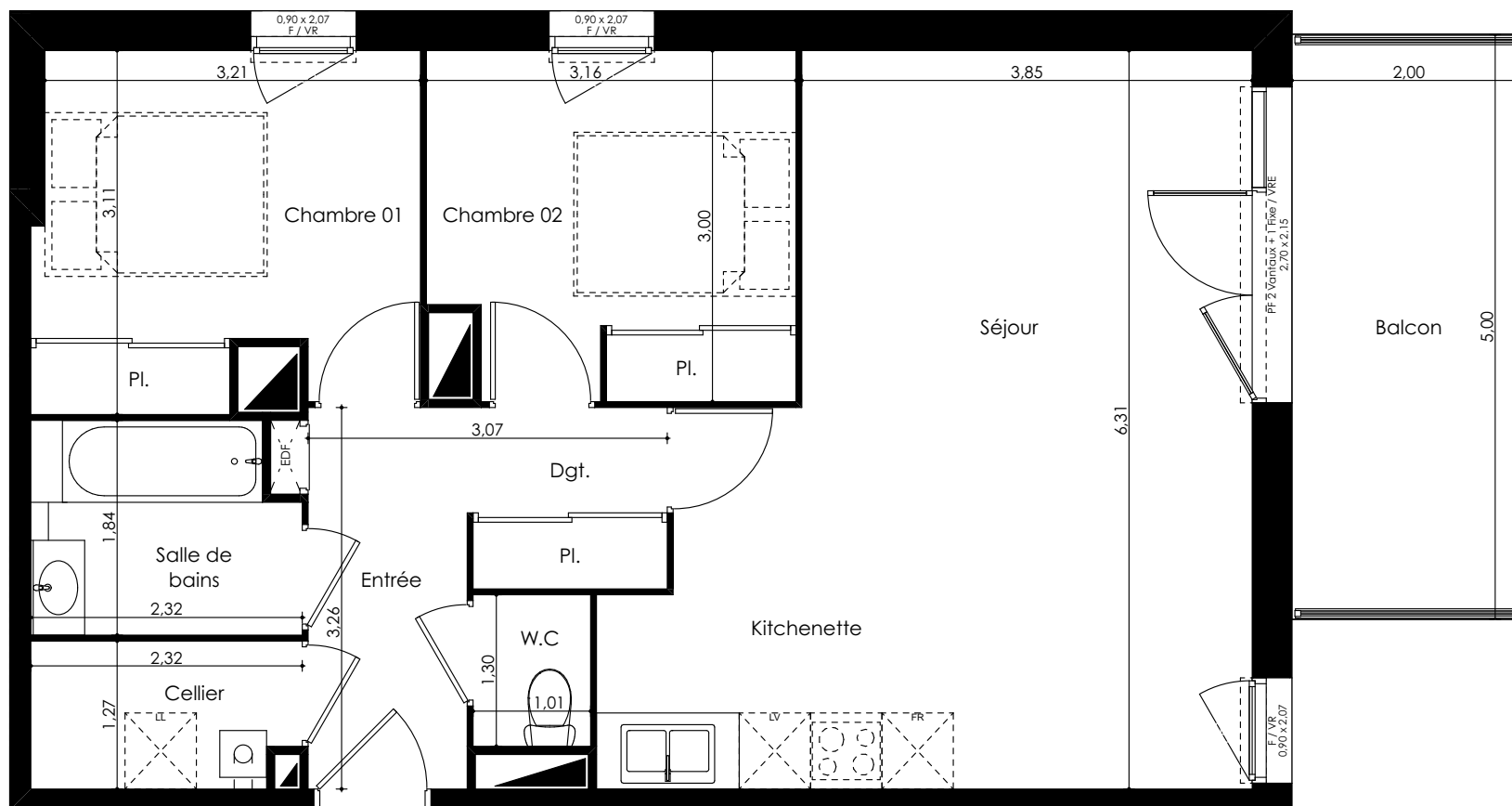
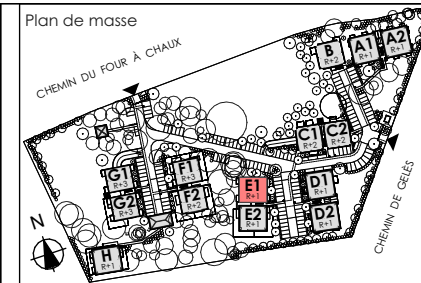


# Le Clos des Lotiers

Chemin du Four à Chaux  
33 320 LE TAILLAN MÉDOC

**EDELIS**  
21/23 Avenue J.F Kennedy  
"Le Kennedy" Bâtiment B  
33 700 MERIGNAC

**B²D Architectes**  
44, rue de Caudéran  
33 110 LE BOUSCAT



Bâtiment E1	R+1
Apt. n° 1.02	Type 3

Entrée	3,21 m <sup>2</sup>
Séjour + Kitchenette	28,97 m <sup>2</sup>
Chambre 01 + Pl.	9,62 m <sup>2</sup>
Chambre 02 + Pl.	9,05 m <sup>2</sup>
Salle de bains	4,02 m <sup>2</sup>
W.C	1,30 m <sup>2</sup>
Cellier	2,82 m <sup>2</sup>
Dgt. + Pl.	3,84 m <sup>2</sup>

<b>Total Habitable</b>	<b>62,83 m<sup>2</sup></b>
------------------------	----------------------------

Balcon	10,00 m <sup>2</sup>
--------	----------------------

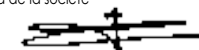
<b>Parking extérieur</b>	<b>n° 112 &amp; 113</b>
--------------------------	-------------------------

<b>Lot de copro</b>	
---------------------	--

## Légende

PF : Porte fenêtre	VR : Volet roulant
F : Fenêtre	VRE : Volet roulant électrique
LV : Lave vaisselle	Pl. : Placard
FR : Réfrigérateur	LL : Lave linge
G : Gains techniques	Ch : Chaudière
EDF : Tableau électrique	S : Soffites / faux plafonds

Visa de la société



06 04 2022

Des modifications sont susceptibles d'être apportées à ce plan en fonction des nécessités techniques ou réglementaires. Les surfaces, côtes, niveaux intérieurs et extérieurs sont approximatifs; les retombées, faux-plafonds, gaines, équipements sanitaire et dimensions des carrelages sont figurés à titre indicatif et peuvent subir des modifications, changement d'emplacement, ou ajout. Les appareils ménagers, meubles, végétaux ne sont pas fournis. La surface de chaque pièce est calculée avec son éventuel placard.