





## TABLEAU DE SURFACES

NOTA : la surface des placards est incluse dans celle des pièces attenantes

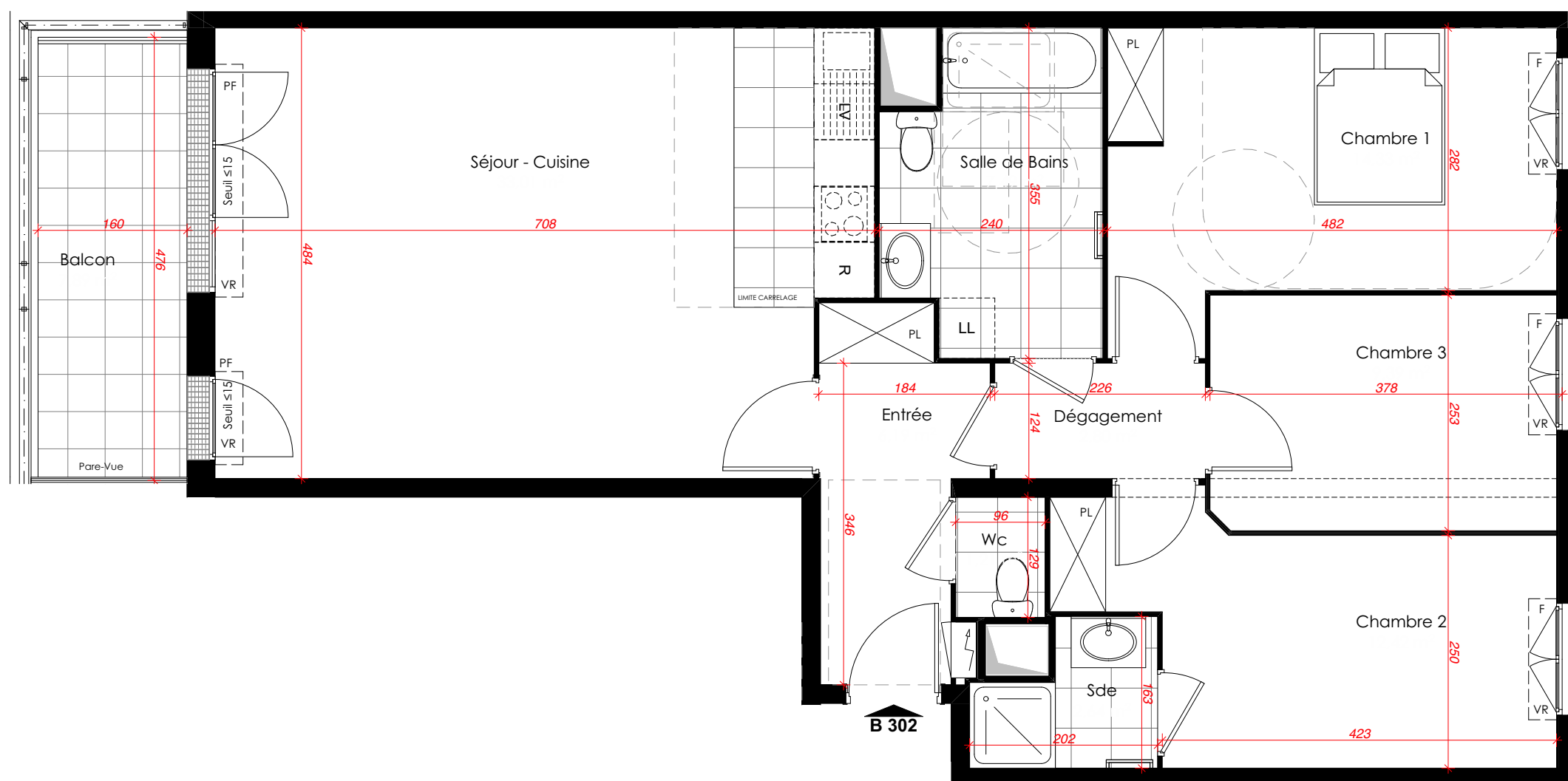
	Surfaces habitables
Entrée	6,19 m <sup>2</sup>
Séjour - Cuisine	33,01 m <sup>2</sup>
Chambre 1	14,33 m <sup>2</sup>
Chambre 2	12,42 m <sup>2</sup>
Chambre 3	9,39 m <sup>2</sup>
Salle de Bains	7,49 m <sup>2</sup>
Sde	2,64 m <sup>2</sup>
Wc	1,21 m <sup>2</sup>
Dégagement	2,80 m <sup>2</sup>
<b>Total surfaces habitables</b>	<b>89,48 m<sup>2</sup></b>

Balcon	8,19 m <sup>2</sup>
--------	---------------------

INDICE : DATE : 14/09/2022

	Soffite	VR	Volet Roulant	PF	Porte-Fenêtre
LL	Lave-Linge	LV	Lave-Vaisselle		Sèche-Serviette
R	Réfrigérateur		Cuisson		Tableau Électrique

Ech : 



Des modifications sont susceptibles d'être apportées à ce plan, en fonction des nécessités techniques ou réglementaires de la réalisation, Les surfaces, côtes, niveaux intérieurs et extérieurs et niveaux des seuils sont approximatifs ; les retombées, faux-plafonds, gaines, équipements sanitaires et dimensions des carrelages sont figurés à titre indicatif et peuvent subir des modifications, changement d'emplacement ou ajout.

Les appareils ménagers, meubles et végétaux ne sont pas fournis. La surface de chaque pièce est calculée avec son éventuel placard.

Le nombre, le positionnement et le dimensionnement des radiateurs ne sont pas définitifs et dépendront du résultat de l'étude thermique.