

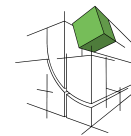


# Le Clos des Lotiers

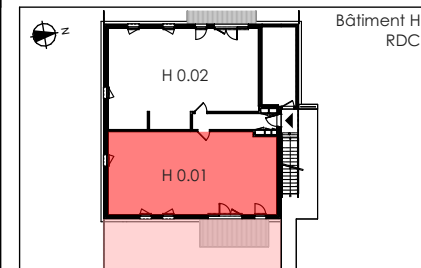
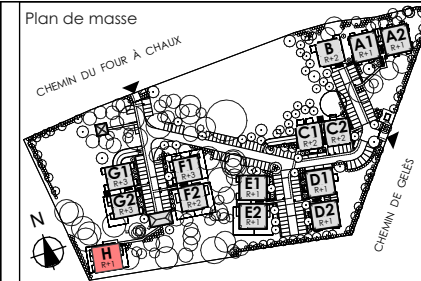
Chemin du Four à Chaux  
33 320 LE TAILLAN MÉDOC



21/23 Avenue J.F Kennedy  
"Le Kennedy" Bâtiment B  
33 700 MERIGNAC



B'D Architectes  
44, rue de Caudéran  
33 110 LE BOUSCAT



Bâtiment H	RDC
Apt. n° 0.01	Type 4

Entrée + Pl.	3,49 m²
Séjour + Kitchenette	33,04 m²
Chambre 01 + Pl.	11,67 m²
Chambre 02	10,91 m²
Chambre 03 + Pl.	10,27 m²
Salle de bains	4,34 m²
Salle d'eau	1,82 m²
W.C	1,50 m²
Cellier	2,24 m²
Dgt.	4,93 m²

<b>Total Habitable</b>	<b>84,21 m²</b>
------------------------	-----------------

Terrasse	12,00 m²
----------	----------

Jardin (y compris terrasse)	40,00 m²
-----------------------------	----------

Parking extérieur	n° 81
-------------------	-------

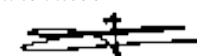
Parking sous sol	n° 14
------------------	-------

<b>Lot de copro</b>	
---------------------	--

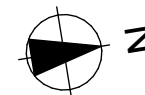
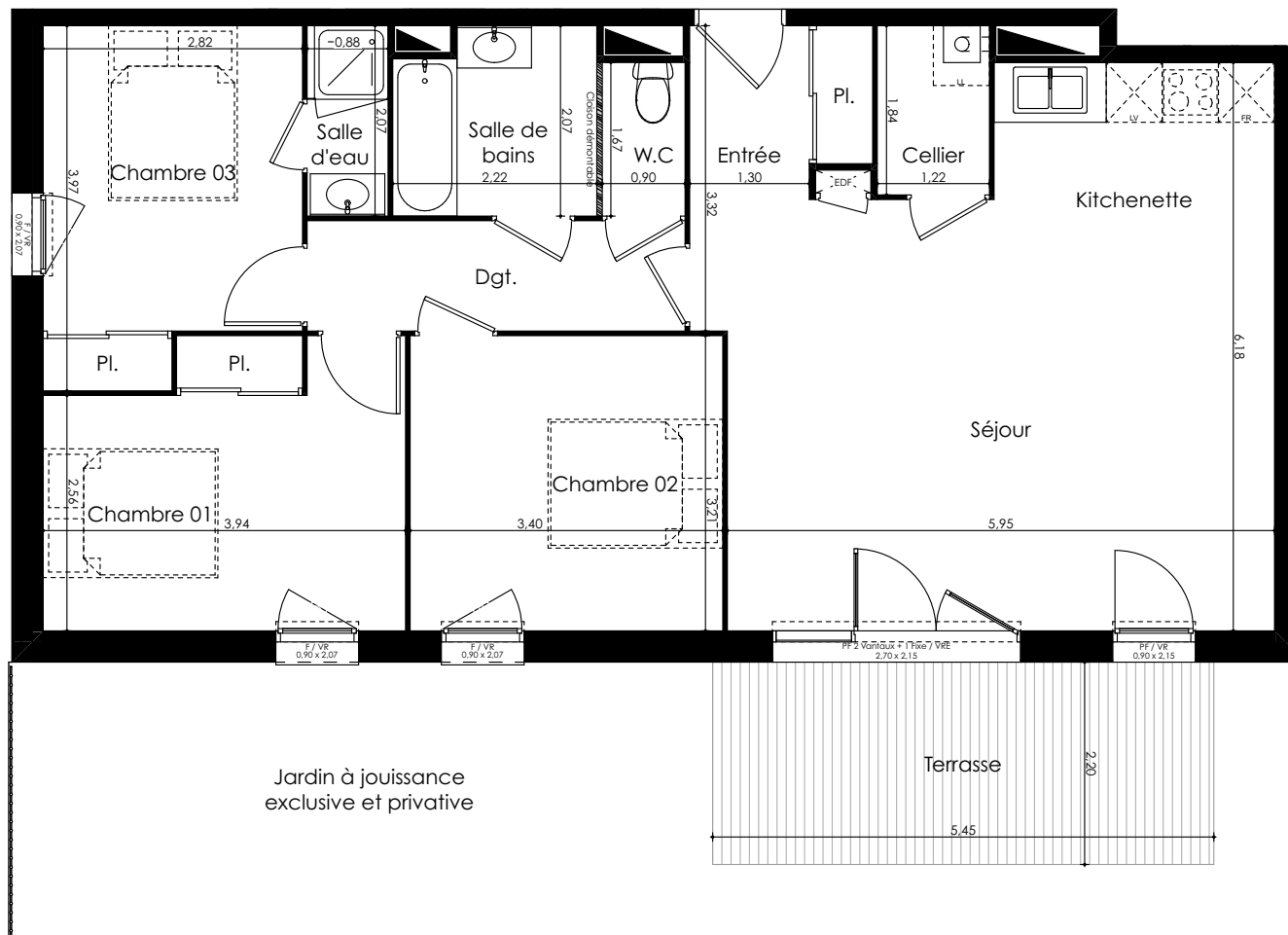
## Légende

PF : Porte fenêtre	VR : Volet roulant
F : Fenêtre	VRE : Volet roulant électrique
LV : Lave vaisselle	Pl. : Placard
FR : Réfrigérateur	LL : Lave linge
Gaines techniques	Chaudière
Tableau électrique	Soffites / faux plafonds

Visa de la société



06 04 2022



Des modifications sont susceptibles d'être apportées à ce plan en fonction des nécessités techniques ou réglementaires. Les surfaces, côtes, niveaux intérieurs et extérieurs sont approximatifs; les retombées, faux-plafonds, gaines, équipements sanitaire et dimensions des carrelages sont figurés à titre indicatif et peuvent subir des modifications, changement d'emplacement, ou ajout. Les appareils ménagers, meubles, végétaux ne sont pas fournis. La surface de chaque pièce est calculée avec son éventuel placard.