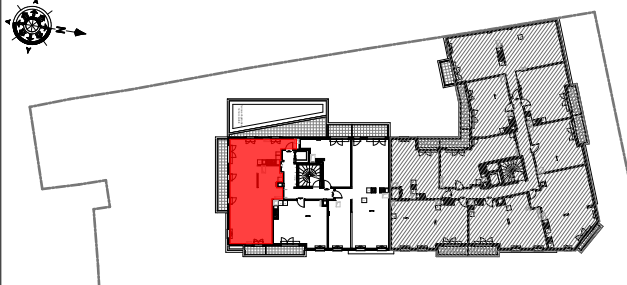


69 bis/73, Av. du 11 Novembre -
105/107, rue de la Paix
94170 LE PERREUX-SUR-MARNE



Appartement 4 Pièces N°B404 Bâtiment B 4E ÉTAGE

TABLEAU DE SURFACES

NOTA : la surface des placards est incluse dans celle des pièces attenantes

	Surfaces habitables
Entrée	3,52 m ²
Séjour - Cuisine	32,30 m ²
Chambre 1	13,98 m ²
Chambre 2	10,07 m ²
Chambre 3	9,05 m ²
Salle de Bains	4,95 m ²
Wc 1	1,77 m ²
Wc 2	1,19 m ²
Dégagement	7,41 m ²
Total surfaces habitables	84,24 m²
Balcon 1	13,63 m ²
Balcon 2	3,38 m ²
Terrasse	19,57 m ²

INDICE :

DATE : 14/09/2022

	Soffite		VR Volet Roulant		PF Porte-Fenêtre
	LL Lave-Linge		LV Lave-Vaisselle		Sèche-Serviette
	R Réfrigérateur		Cuisson		Tableau Électrique

Ech :



Des modifications sont susceptibles d'être apportées à ce plan, en fonction des nécessités techniques ou réglementaires de la réalisation. Les surfaces, côtes, niveaux intérieurs et extérieurs et niveaux des seuils sont approximatifs ; les retombées, faux-plafonds, gaines, équipements sanitaires et dimensions des carrelages sont figurés à titre indicatif et peuvent subir des modifications, changement d'emplacement ou ajout. Les appareils ménagers, meubles et végétaux ne sont pas fournis. La surface de chaque pièce est calculée avec son éventuel placard. Le nombre, le positionnement et le dimensionnement des radiateurs ne sont pas définitifs et dépendront du résultat de l'étude thermique.