



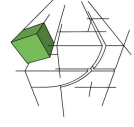
# Le Clos des Lotiers

Chemin du Four à Chaux  
33 320 LE TAILLAN MÉDOC

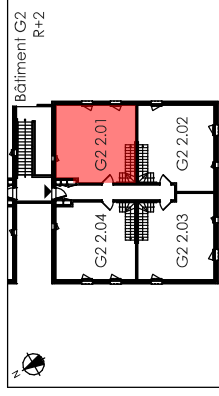
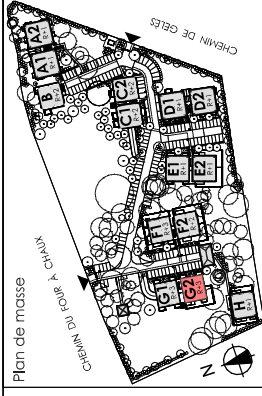


**EDELIS**

21/23 Avenue J.F. Kennedy  
"Le Kennedy" Bâtiment B  
33 700 MERIGNAC



**B'D Architectes**  
44, rue de Caudéran  
33 110 LE BOUSCAT



Bâtiment G2	R+2 / ATTIQUE
Apt. n° 2.01	Type 3 DUPLEX

Entrée	2,77 m <sup>2</sup>
Séjour + Kitchenette + Pl.	24,87 m <sup>2</sup>
Chambre 01 + Pl.	12,42 m <sup>2</sup>
Chambre 02 + Pl.	11,70 m <sup>2</sup>
Salle de bains	4,31 m <sup>2</sup>
W.C	1,17 m <sup>2</sup>
Dgt.	3,20 m <sup>2</sup>
Cellier	2,02 m <sup>2</sup>
Pl. non aménagé	2,34 m <sup>2</sup>

<b>Total Habitable</b>	<b>64,80 m<sup>2</sup></b>
Surface utile	65,52 m <sup>2</sup>
Terrasse	18,77 m <sup>2</sup>
Parking extérieur	n° 75
Parking sous-sol	n° 20
Lot de copro	

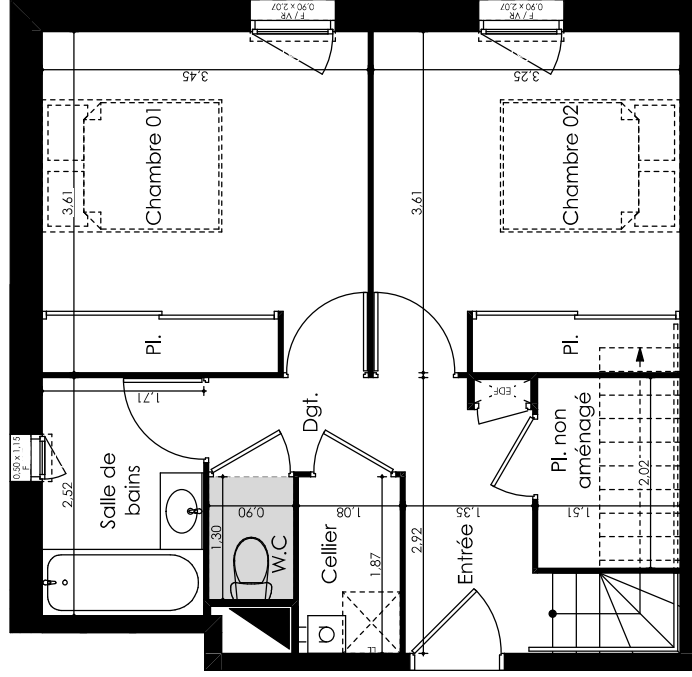
## Légende

PF : Porte fenêtre	VR : Volet roulant
F : Fenêtre	VRE : Volet roulant électrique
LV : Lave vaisselle	Pl. : Placard
FR : Réfrigérateur	LL : Lave linge
Garages techniques	Coudière
Tableau électrique	Soffites / faux plafonds

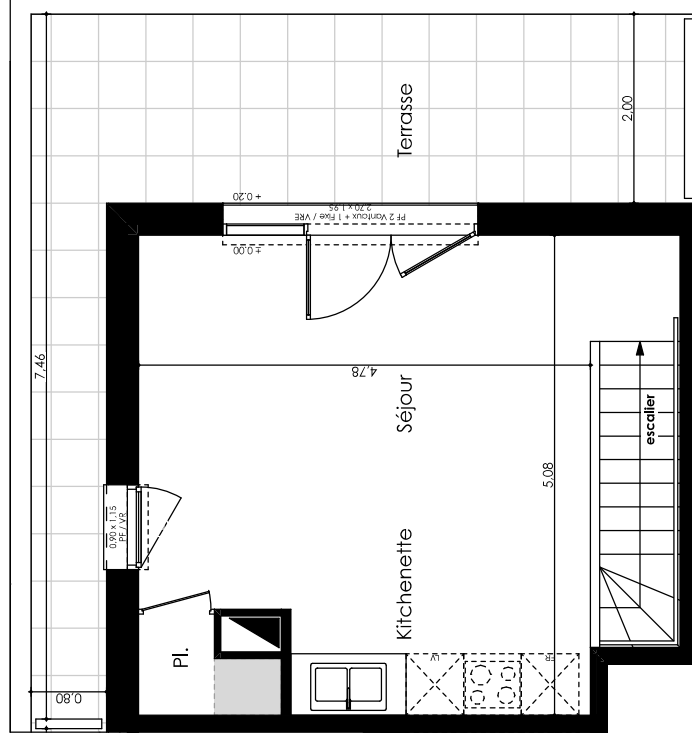
Visa de la société



06 04 2022



R+2



Attique



Des modifications sont susceptibles d'être apportées à ce plan en fonction des nécessités techniques ou réglementaires. Les surfaces, côtes, niveaux intérieurs et extérieurs sont approximatifs; les retables, faux-plafonds, gaines, équipements sanitaires et dimensions des carrelages sont figurés à titre indicatif et peuvent subir des modifications, changement d'emplacement, ou ajout. Les appareils ménagers, meubles, végétaux ne sont pas fournis. La surface de chaque pièce est calculée avec son éventuel placard.