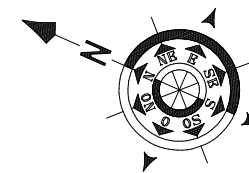
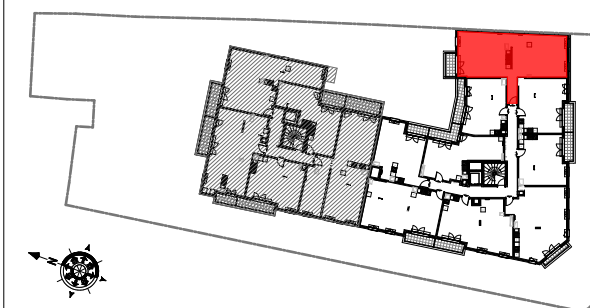


# VILLA MADERNA PROVISOIRE



69 bis/73, Av. du 11 Novembre -  
105/107, rue de la Paix  
94170 LE PERREUX-SUR-MARNE



## Appartement 4 Pièces N°A202 Bâtiment A 2E ÉTAGE

### TABEAU DE SURFACES

NOTA : la surface des placards est incluse dans celle des pièces attenantes

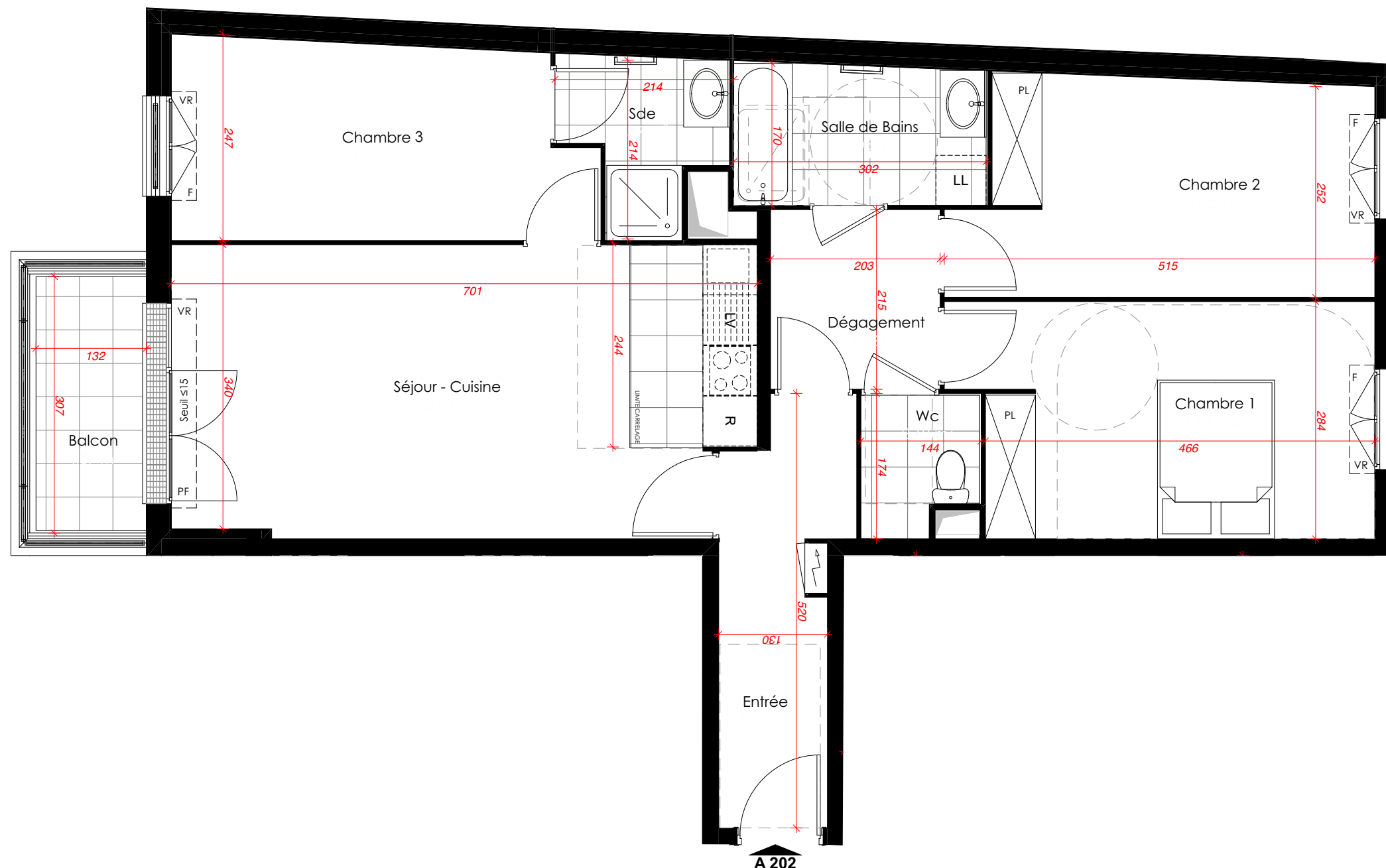
	Surfaces habitables
Entrée	6,75 m <sup>2</sup>
Séjour - Cuisine	23,94 m <sup>2</sup>
Chambre 1	13,61 m <sup>2</sup>
Chambre 2	12,55 m <sup>2</sup>
Chambre 3	11,37 m <sup>2</sup>
Salle de Bains	5,05 m <sup>2</sup>
Sde	3,37 m <sup>2</sup>
Wc	2,19 m <sup>2</sup>
Dégagement	4,36 m <sup>2</sup>
<b>Total surfaces habitables</b>	<b>83,19 m<sup>2</sup></b>

Balcon	4,54 m <sup>2</sup>
--------	---------------------

INDICE : DATE : 14/09/2022

	Soffite		Volet Roulant		Porte-Fenêtre
	Lave-Linge		Lave-Vaisselle		Sèche-Serviette
	Réfrigérateur		Cuisson		Tableau Électrique

Ech : 0 1 2 3m



Des modifications sont susceptibles d'être apportées à ce plan, en fonction des nécessités techniques ou réglementaires de la réalisation. Les surfaces, côtes, niveaux intérieurs et extérieurs et niveaux des seuils sont approximatifs ; les retombées, faux-plafonds, gaines, équipements sanitaires et dimensions des carrelages sont figurés à titre indicatif et peuvent subir des modifications, changement d'emplacement ou ajout. Les appareils ménagers, meubles et végétaux ne sont pas fournis. La surface de chaque pièce est calculée avec son éventuel placard. Le nombre, le positionnement et le dimensionnement des radiateurs ne sont pas définitifs et dépendront du résultat de l'étude thermique.