

Rue Yves Klein

LOT B101

Plot : B T2 Niveau : R+1

Surface habitable totale = 47.60 m²

Tableau des surfaces (m²)

Séjour - Cuisine	29.35 m²
Chambre	12.15 m²
SDB	6.10 m²
Surface Extérieure (m²)	
Terrasse	23.50 m²
Cellier	1.65 m²

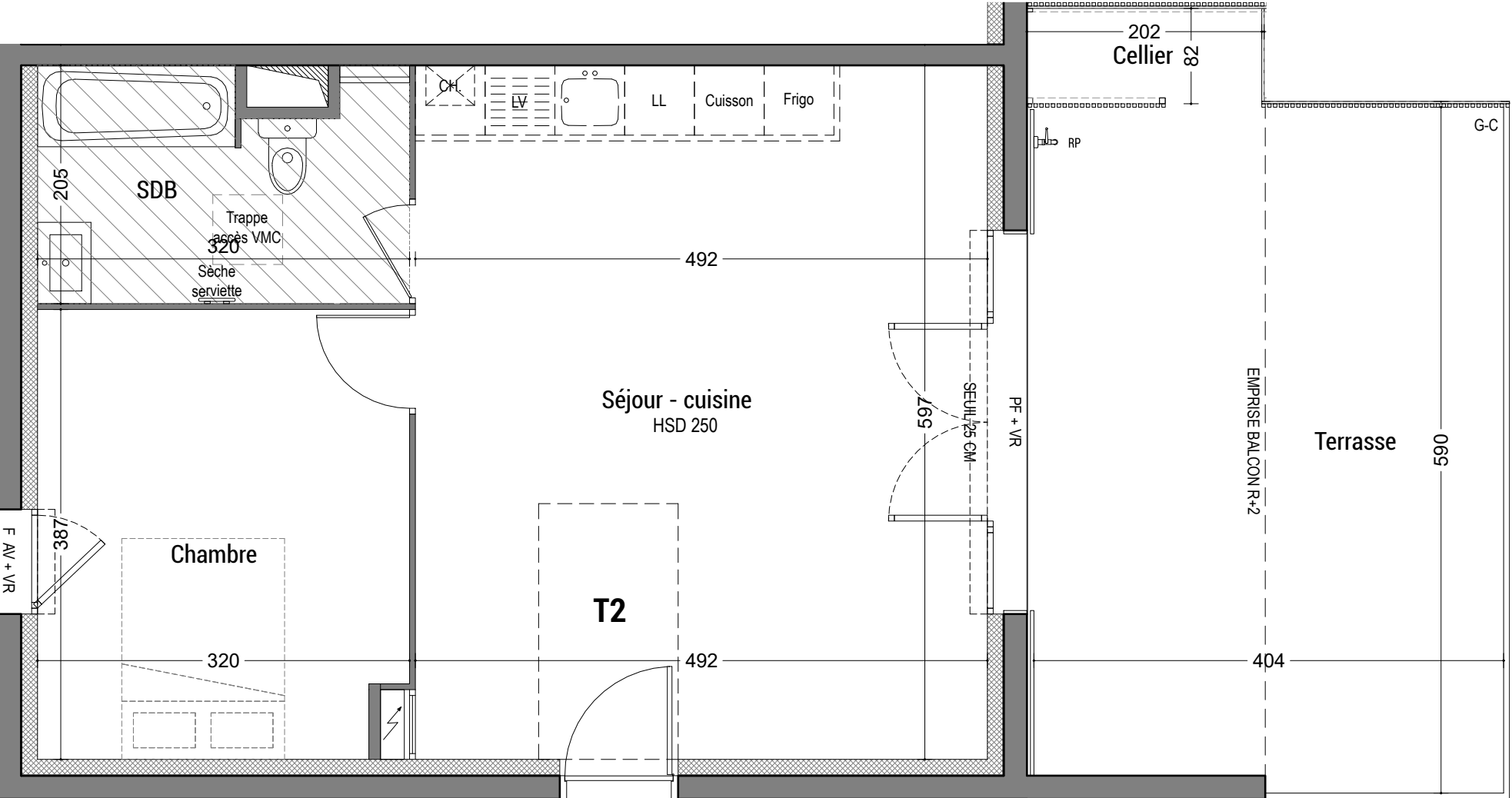
PLAN PRE-COMMERCIALISATION

16/01/2023

Visa de controle



EDILIS



l'Atelier 127
ARCHITECTES

Dgt : Dégagement

PF : Porte fenêtre

AV : Allège vitrée

VR : Volet roulant

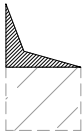
RP : Robinet de puisage

F : Fenêtre

G-C : Garde-corps

All. : Allège

== Proposition d'agencement en placard non inclus



Gaine technique

Soffite et faux plafond
HSP > 220

Des modifications sont susceptibles d'être apportées aux aménagements, en fonction des nécessités techniques, administratives et/ou réglementaires. Les surfaces, côtes, niveaux intérieurs et extérieurs, les retombées de poutre, faux-plafonds, gaines, les équipements sanitaires et formats des carrelages sont figurés à titre indicatif et peuvent faire l'objet de modifications pour raisons techniques. Les appareils ménagers, le mobilier et les végétaux ne sont pas fournis. La surface de chaque pièce est calculée avec son éventuel placard. Les jardins peuvent présenter une pente à la livraison