

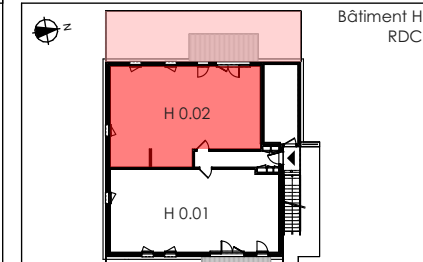
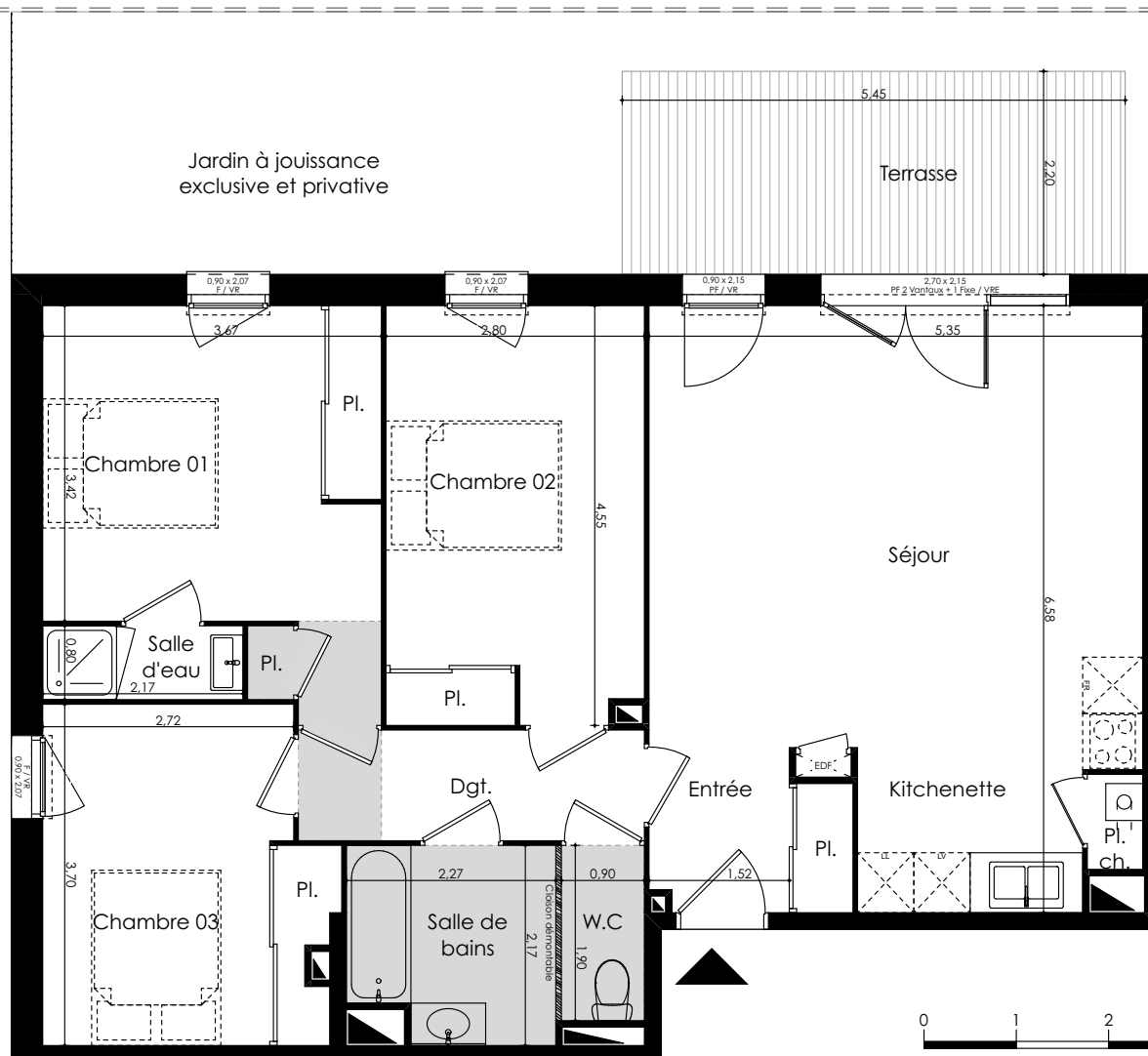
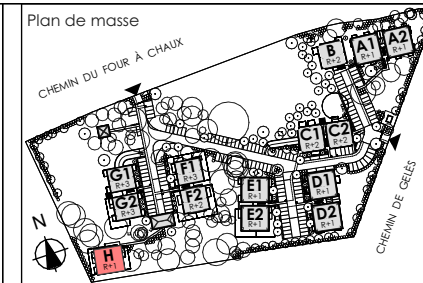


# Le Clos des Lotiers

Chemin du Four à Chaux  
33 320 LE TAILLAN MÉDOC

**EDELIS**  
21/23 Avenue J.F Kennedy  
"Le Kennedy" Bâtiment B  
33 700 MERIGNAC

**B'D Architectes**  
44, rue de Caudéran  
33 110 LE BOUSCAT



Bâtiment H	RDC
Apt. n° 0.02	Type 4

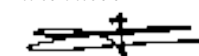
Entrée + Pl.	3,62 m <sup>2</sup>
Séjour + Kitchenette + Pl.	30,81 m <sup>2</sup>
Chambre 01 + Pls.	13,98 m <sup>2</sup>
Chambre 02 + Pl.	12,60 m <sup>2</sup>
Chambre 03 + Pl.	10,87 m <sup>2</sup>
Salle de bains	4,60 m <sup>2</sup>
Salle d'eau	1,74 m <sup>2</sup>
W.C.	1,71 m <sup>2</sup>
Dgt.	4,50 m <sup>2</sup>

<b>Total Habitable</b>	<b>84,43 m<sup>2</sup></b>
Terrasse	12,00 m <sup>2</sup>
Jardin (y compris terrasse)	45,00 m <sup>2</sup>
<b>Parking extérieur</b>	<b>n° 88 &amp; 86</b>
<b>Lot de copro</b>	

## Légende

PF : Porte fenêtre	VR : Volet roulant
F : Fenêtre	VRE : Volet roulant électrique
LV : Lave vaisselle	Pl. : Placard
FR : Réfrigérateur	LL : Lave linge
Gains techniques	Chaudière
EDF : Tableau électrique	Soffites / faux plafonds

Visa de la société



06 04 2022

Des modifications sont susceptibles d'être apportées à ce plan en fonction des nécessités techniques ou réglementaires. Les surfaces, côtes, niveaux intérieurs et extérieurs sont approximatifs; les retombées, faux-plafonds, gaines, équipements sanitaire et dimensions des carrelages sont figurés à titre indicatif et peuvent subir des modifications, changement d'emplacement, ou ajout. Les appareils ménagers, meubles, végétaux ne sont pas fournis. La surface de chaque pièce est calculée avec son éventuel placard.